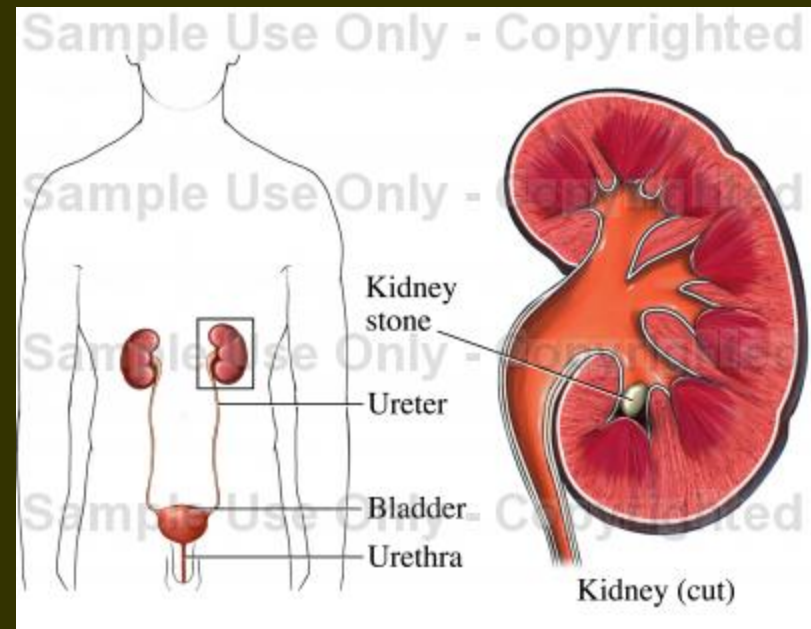


# LITHIASES RENO-URETERALES

Dr H. KHELLAF

# Définition

- Présence d'un calcul pyélocaliciel ou urétéral
- Mode de révélation typique :  
colique néphrétique



# Signes cliniques

## 1 - Douleur : Colique néphrétique

- Distension brusque de la capsule péri rénale ou de l'uretère
- Caractéristiques :
  - Facteurs déclenchants : voyage, cure thermale, repas riche en viande, déshydratation
  - Douleur lombaire aigue, unilatérale, évolue par paroxysme atroce sur fond douloureux
  - Irradiation en bas
  - Examen clinique difficile: points douloureux
  - Durée de qlq mn à qlq heures se termine parfois par l'élimination du calcul

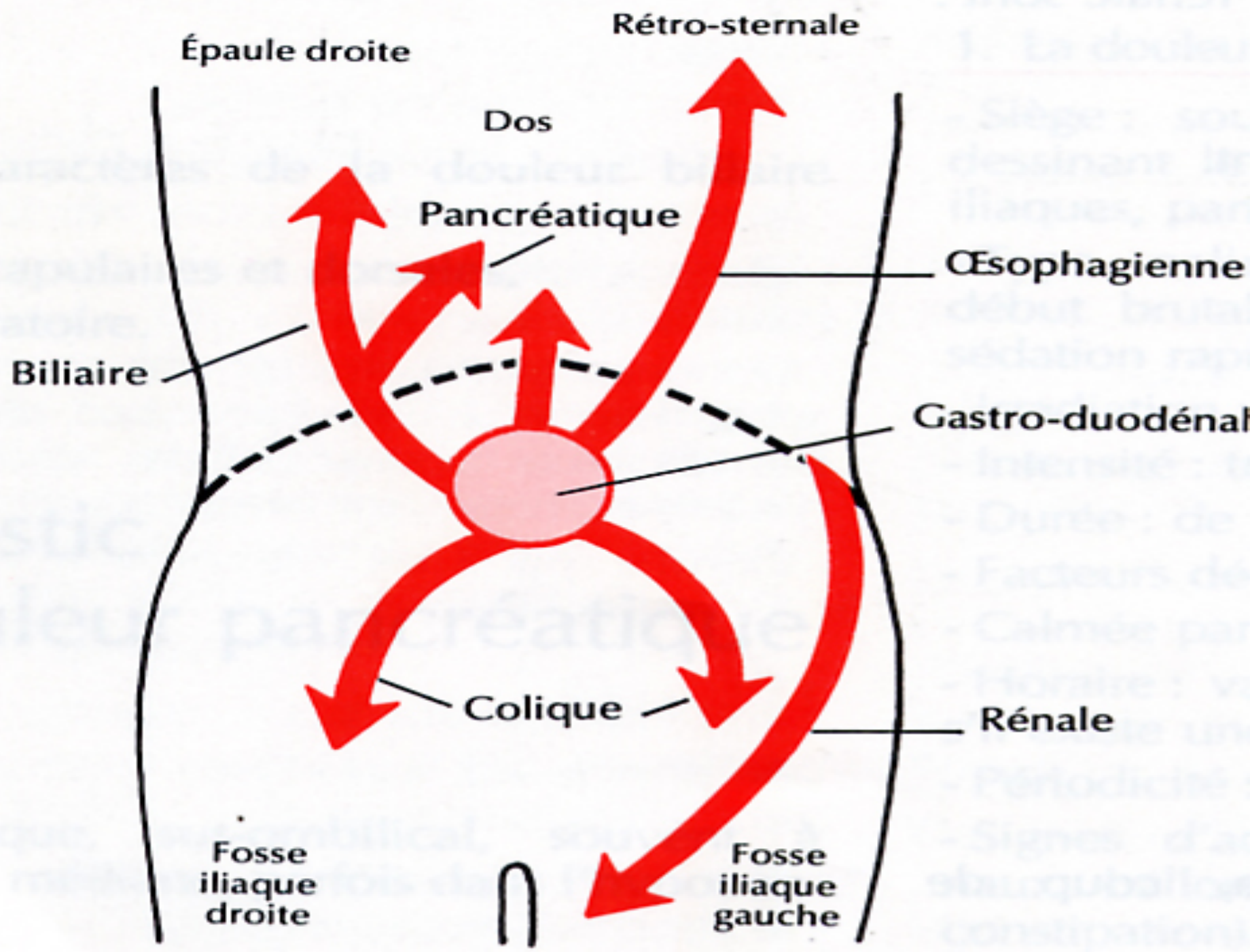
# Signes cliniques

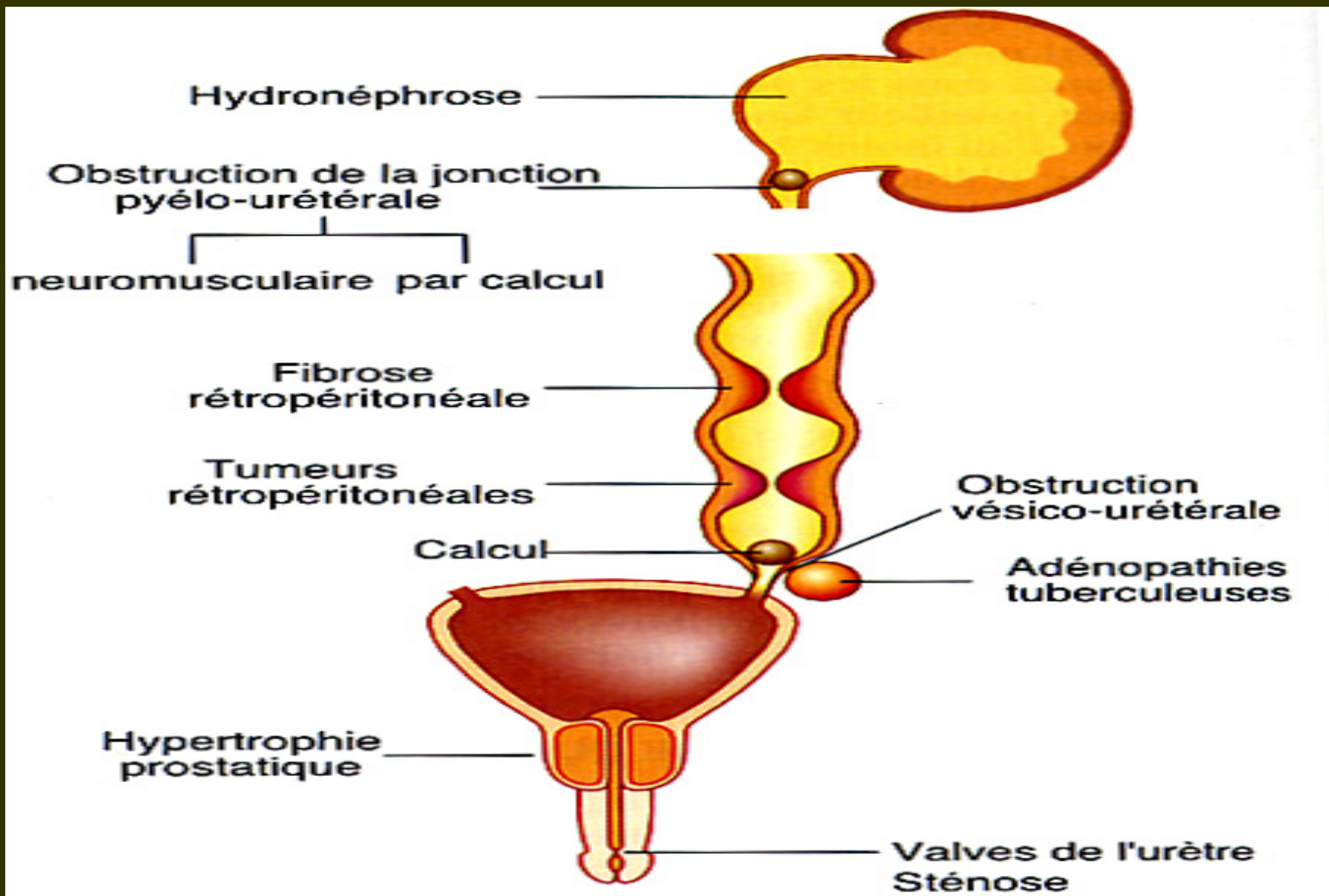
## 2- signes de gravité :

- Douleur persistante ou qui récidive rapidement
- Douleur accompagnée de fièvre : urgence
- Douleur unilatéral + oligurie + insuffisance rénale : urgence

# Diagnostic différentiel

- Affections rachidiennes : douleur bilatéral
- Affections du côlon
- Affections des voies biliaires
- Affections chirurgicales : appendicite, occlusion, ....
- Colique néphrétique :  
la lithiase est la cause la plus fréquente  
Autres causes de CN : nécrose et migration d'une papille rénale, tumeur urétérale, compression extrinsèque





**Fig. 6.29 Obstruction de la voie urinaire.** Elle peut siéger à la jonction du bassinnet et de l'uretère, dans l'uretère, à la jonction vésico-urétérale, dans la vessie ou dans l'urètre.

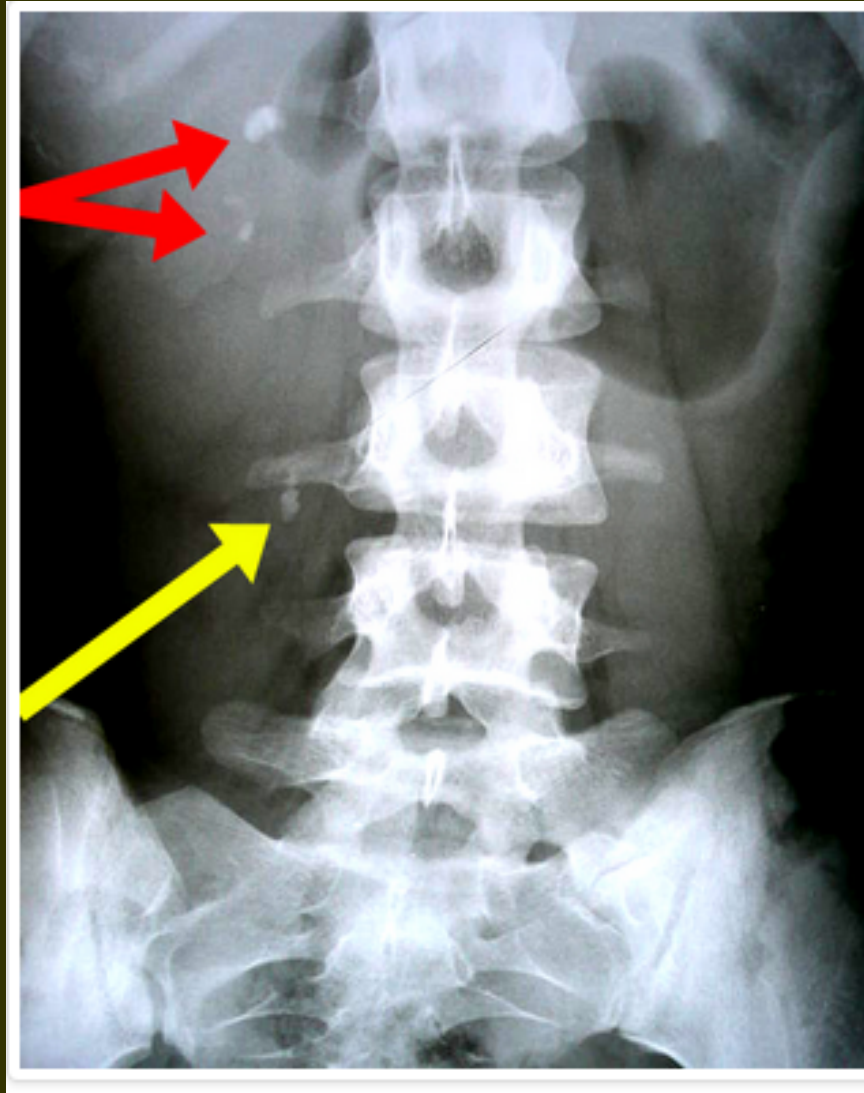
# Examens complémentaires

- Abdomen sans préparation
- Echographie des reins et voies urinaires
- Urographie intraveineuse :

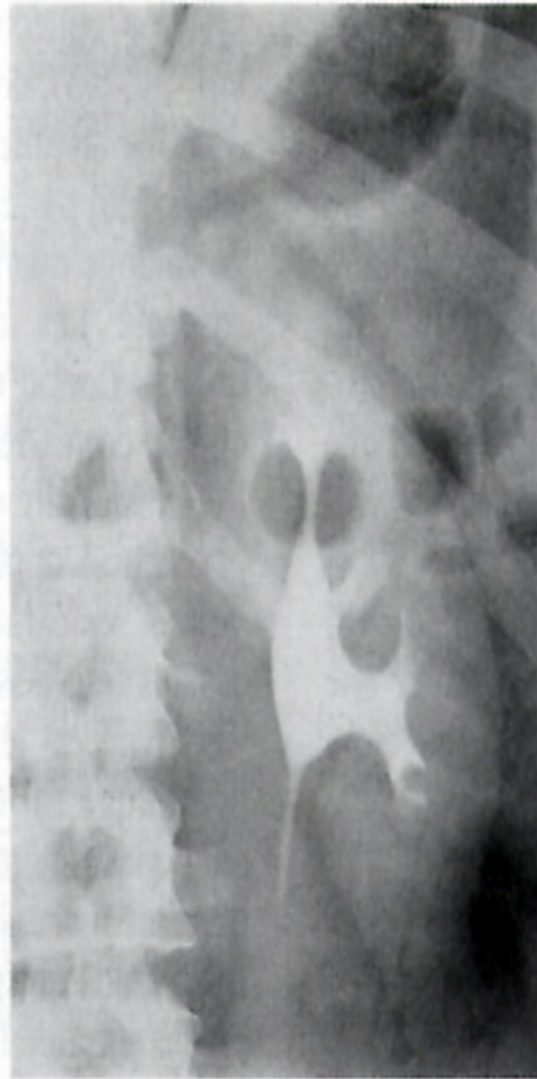
Type et siège de l'obstacle



ASP



# UIV



# Orientation étiologique

## Lithiase réno-uréterale

- Interrog. : antécédents rénaux et métaboliques
- Analyse biochimique du calcul
- Abdomen sans préparation : calcul radio opaque ou non
- Echographie : distension
- Urographie intraveineuse :
  - taille, siège et retentissement du calcul
  - radio transparent ou non
  - détecter des malformations

# Orientation étiologique

Essentiellement : 02 type de lithiases

1- lithiase calcique : 2/3 des cas

Calcul radio opaque, troubles phosphocalciques,  
immobilisation

2 – lithiase urique : 1/3 des cas

Radio transparente, hyperuraturie, précipitation dans les  
urines acides