



Le Tabagisme

Dr. M. Ahmed Azi

Service de pneumologie CHU de Sétif



Introduction:

- Le **tabac** est un produit psychoactif manufacturé élaboré à partir de feuilles séchées de plantes de tabac commun (*Nicotiana tabacum*), une espèce originaire d'Amérique centrale.
- L'usage du tabac s'est largement répandu dans le monde entier à la suite de la découverte de l'Amérique. Sa commercialisation est souvent un monopole d'État et soumise à des taxes qui varient fortement selon les pays.
- Le tabac génère une forte dépendance et sa consommation est responsable de 6 millions de décès par an dans le monde, ainsi que de nombreuses maladies .

Définition :

- Le **tabagisme** est l'intoxication aiguë ou chronique provoquée par l'abus du tabac.
- Il est parfois spécifié **tabagisme actif** par opposition au **tabagisme passif** qui qualifie l'inhalation involontaire de la fumée de tabac contenue dans l'air environnant.
- Outre la dépendance , le tabagisme est responsable de nombreuses maladies comme des cancers et des maladies cardiovasculaires , qu'il soit actif ou passif.
- Le tabagisme est la première cause de mortalité évitable dans le monde, ce qui en fait un problème majeur de santé publique.

Les courants du tabac :

La fumée de tabac est caractérisée par cinq courants dont un joue un rôle central dans le tabagisme passif :

- **Le courant primaire** est celui inhalé par le fumeur ;
- **Le courant secondaire** est le responsable de l'exposition des personnes proches. Elle correspond à la fumée se dégageant d'une cigarette se consumant librement.
- **Le courant tertiaire** correspond à la fumée exhalée par le fumeur.
- **le courant quaternaire** : fumée en suspension dans l'air après l'extinction de la cigarette.
- **Le cinquième courant**: celui rejeté par le fumeur passif.

Les produits toxiques contenus dans le tabac:

Acétone

dissolvant pour vernis à ongles

Phosphore

composant du poison anti-rat

Méthanol

carburant pour fusée

Goudron

colle les cils vibratils dans les poumons

Formaldéhyde

utilisé dans le liquide d'embaumement des cadavres

Naphtaline

gaz, composant des boules antimites

Nicotine

responsable de la dépendance au tabac

Cadmium

utilisé dans les batteries de voiture, métal lourd

Monoxyde de carbone

gaz d'échappement, réduit la quantité d'oxygène absorbée par les globules rouges du sang

Chlorure de vinyle

utilisé dans les matières plastiques
diminution de la libido

Plomb

métal lourd



Acide cyanhydrique

employé dans les chambres à gaz

Cire d'abeille

Ammoniaque

détergent, utilisé pour renforcer la dépendance à la cigarette

Laque

vernis chimique

Térébenthine

diluant pour les peintures synthétiques

Arsenic

composant des insecticides anti-fourmis

Méthoprène

régulateur de croissance des insectes

Butane

gaz de camping

Polonium 210

élément radioactif

DDT

insecticide

Xylène

hydrocarbure, cancérigène

Entre 3 à 4000 produits toxiques peuvent être retrouvés dans la composition des cigarettes.

la nicotine est l'agent responsable de la dépendance +++

Une soixantaine de constituants sont cancérigènes, le plus important est le goudron , qui entre autre altère le tapis muco-ciliaire.

Le monoxyde de carbone a 20 fois plus d'affinité avec l'hémoglobine que l'oxygène.

Pathogénie :

Le tabac est responsable de :

- Action toxique sur les macrophages alvéolaires.
- Irritation de la muqueuse bronchique : paralysie des cellules ciliées, n'assurant plus leur fonction d'épuration muco-ciliaire, puis disparaissant progressivement.
- Les cellules glandulaires : secrètent de plus en plus de mucus, générant toux et expectoration (bronchite chronique) .
- Transformation métaplasique de la muqueuse bronchique faisant le lit du cancer bronchique par irritation prolongée.

Test de FAGERSTROM

Ce test évalue le niveau de dépendance à la nicotine

1. Le matin, combien de temps après que vous êtes réveillé fumez-vous votre première cigarette ?

- Dans les 5 minutes 3
- 6 -30 minutes 2
- 31 -60 minutes 1
- Plus de 60 minutes 0

2. Trouvez-vous qu'il est difficile de vous abstenir de fumer dans les endroits où c'est interdit ? (par exemple : cinéma, bibliothèque)

- Oui 1
- Non 0

3. A quelle cigarette renoncerez-vous le plus difficilement

- la première de la journée 1
- A une autre 0

4. Combien de cigarette fumez-vous par jour en moyenne ?

- 10 ou moins 0
- 11 – 20 1
- 21 – 30 2
- 31 ou plus 3

5. Fumez-vous à intervalles plus rapprochés durant les premières heures de la matinée que durant le reste de la journée ?

- Oui 1
- Non 0

6. Fumez-vous lorsque vous êtes malade au point de devoir rester au lit presque toute la journée ?

- Oui 1
- Non 0

Interprétation

0 - 3 non dépendant

4 - 6 dépendant

7 - 10 très dépendant

Action du tabac sur les autres organes:

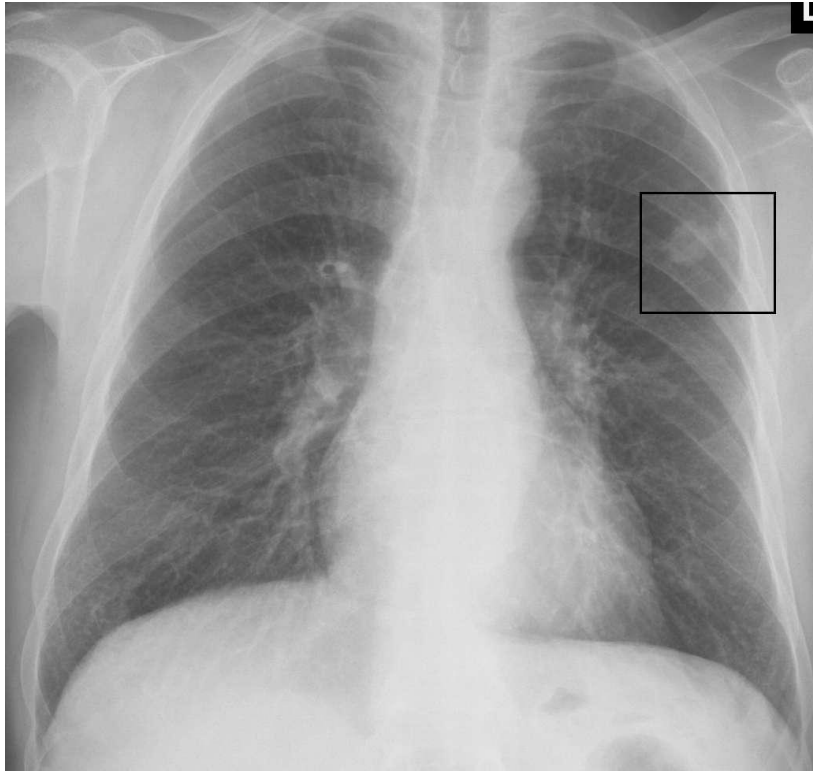


Prévention et lutte anti-tabac:

- DEFENSE DE FUMER DANS LES LIEUX PUBLICS

Décret exécutif : n°01-285 du 24/09/2001

- majoration de la taxe sur le tabac.
 - Fabrication de cigarettes moins nocives
 - Assurer les campagnes de lutte anti tabac, et de sevrage tabagique.
 - Interdiction de la publicité pro tabac
 - Interdiction de vente aux mineurs.
- Nb: Sur le plan législatif , il faut savoir que ces mesures existent mais sont rarement appliquées



Opacité ronde évoquant un cancer bronchique primitif



Image en lâcher de ballon évoquant des métastases pulmonaires (d'un cancer du poumon ou d'un cancer à distance)

Aspect macroscopique du poumon d'un fumeur en post mortem



Aspect endoscopique d'un cancer du poumon